

LES SAINTS

Une personne devient « sainte » en raison d'un trait de personnalité ou d'un comportement réputé exemplaire, ou lorsqu'elle a payé de sa vie son attachement à sa foi.

En t'aidant des informations de cette page, trouve les peintures qui représentent ces saints.
Quels sont leurs noms ?



Qui est ce personnage qui a eu la tête coupée ? Il est souvent représenté avec une femme qui tient un plateau.

| | | | | | | | | | | | |
|--|--|--|--|---|--|--|--|--|--|--|--|
| | | | | - | | | | | | | |
|--|--|--|--|---|--|--|--|--|--|--|--|



Ce soldat de l'armée romaine a été condamné à mort par son empereur pour avoir préféré la foi chrétienne à la religion polythéiste. Attaché à un poteau, il a été criblé de fêches.

| | | | | | | | |
|--|--|--|--|--|--|--|--|
| | | | | | | | |
|--|--|--|--|--|--|--|--|

Ce saint est représenté dans une robe rouge pour indiquer son rang de cardinal. Il passe 34 ans à traduire la Bible en latin et devient le saint patron des traducteurs.

| | | | | |
|--|--|--|--|--|
| | | | | |
|--|--|--|--|--|



Il est à l'origine de l'ordre religieux franciscain.

| | | | | | | | | | | | | |
|--|--|--|--|--|--|--|--|---|--|--|--|--|
| | | | | | | | | , | | | | |
|--|--|--|--|--|--|--|--|---|--|--|--|--|

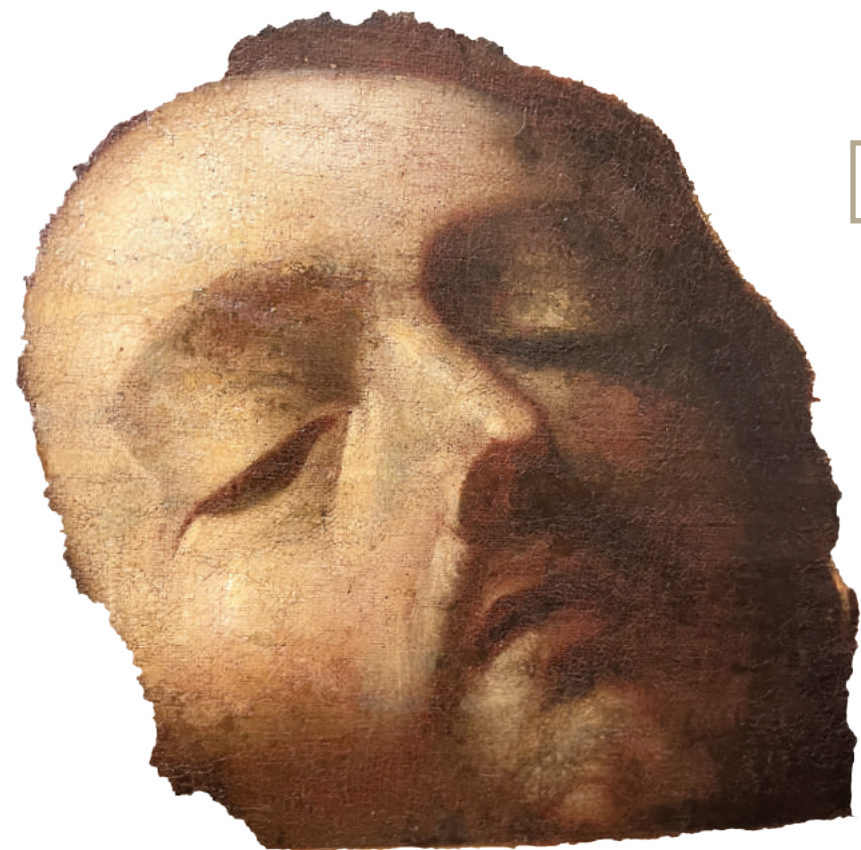
Ce saint pouvait arrêter des incendies ou aider les gens à échapper aux enfers. Son nom, "stock", signifie celui qui a vécu comme un érmitte dans le tronc d'arbre.

| | | | | | | | | | |
|--|--|--|--|--|--|--|--|--|--|
| | | | | | | | | | |
|--|--|--|--|--|--|--|--|--|--|



Dans ce passage de la vie terrestre vers la sainteté, il ne lui restait que de jolis cheveux, signe de la séduction. Qui est cette sainte ?

| | | | | | |
|---|--|--|--|--|--|
| M | | | | | |
| | | | | | |



Voyage en Italie

livret-jeu
8-12 ans



© 2023 Réalisation d'Ira Bilobrodska.

L'équipe du Château de Voltaire

BUON VIAGGIO!

1 Quels sont les trois sujets principaux de cette collection ? Aide-toi du panneau rouge.

| | | | | | | | | | | | | | | | | | | | |
|--|--|--|--|--|--|--|--|--|--|--|--|--|--|--|--|--|--|--|--|
| | | | | | | | | | | | | | | | | | | | |
|--|--|--|--|--|--|--|--|--|--|--|--|--|--|--|--|--|--|--|--|

| | | | | | | | | | | | | | | | | | | | |
|--|--|--|--|--|--|--|--|--|--|--|--|--|--|--|--|--|--|--|--|
| | | | | | | | | | | | | | | | | | | | |
|--|--|--|--|--|--|--|--|--|--|--|--|--|--|--|--|--|--|--|--|

| | | | | | | | | | | | | | | | | | | | |
|--|--|--|--|--|--|--|--|--|--|--|--|--|--|--|--|--|--|--|--|
| | | | | | | | | | | | | | | | | | | | |
|--|--|--|--|--|--|--|--|--|--|--|--|--|--|--|--|--|--|--|--|

2 Comment s'appelle ce personnage mythologique ?
Indice : c'est un tout petit dessin qu'il faut chercher dans les vitrines.

| | | | | | | | | | | | | | | | | | | | |
|--|--|--|--|--|--|--|--|--|--|--|--|--|--|--|--|--|--|--|--|
| | | | | | | | | | | | | | | | | | | | |
|--|--|--|--|--|--|--|--|--|--|--|--|--|--|--|--|--|--|--|--|



3 Il est temps de passer aux sujets historiques.
Dans la dernière salle, trouve le dessin qui représente l'empereur Alexander le Grand.
Dans quelle ville se passe l'événement historique ?
Indice : le titre du dessin contient les mots suivants : rencontre, Jado, prêtre.

| | | | | | | | | | | | | | | | | | | | |
|--|--|--|--|--|--|--|--|--|--|--|--|--|--|--|--|--|--|--|--|
| | | | | | | | | | | | | | | | | | | | |
|--|--|--|--|--|--|--|--|--|--|--|--|--|--|--|--|--|--|--|--|

4 Dans cette collection, une peinture représente également le portrait d'un philosophe.
Quel est son nom ?
Indice : il tient un manuscrit dans ses mains.

| | | | | | | | | | | | | | | | | | | | |
|--|--|--|--|--|--|--|--|--|--|--|--|--|--|--|--|--|--|--|--|
| | | | | | | | | | | | | | | | | | | | |
|--|--|--|--|--|--|--|--|--|--|--|--|--|--|--|--|--|--|--|--|

Découvre en jouant l'exposition "Voyage en Italie", qui est la collection personnelle d'un passionné de l'Italie.
À la question « Pourquoi collectionner ? », ce collectionneur répond que c'est du plaisir que lui procurent la collecte, l'étude et la contemplation des dessins et des peintures anciennes.
Pour trouver les réponses, sers-toi des panneaux sur les murs et des titres des peintures.
Tu peux commencer !

INTRODUCTION

5

Dans la toute dernière salle sont exposées deux peintures de Saint-Jérôme. Cite six différences entre les deux tableaux.

1) _____ 4) _____

2) _____ 5) _____

3) _____ 6) _____